

# Caso clínico

## Elevación de seno por vía crestal

# Elevación de seno vía crestal

Sexo: **masculino** | Edad: **45**



Fig. 1



Fig. 2

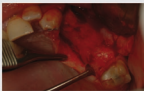


Fig. 3



Fig. 4



Fig. 5



Fig. 6



Fig. 7



Fig. 8



Fig. 9



Fig. 10



Fig. 11



Fig. 12

**Fig.1** Rx panorámica pre-operatoria

**Fig.2** Situación inicial: tres dientes faltantes serán reemplazados por tres elementos protésicos individuales

**Fig.3** Abertura del borde y exposición de la cresta: está presente también un defecto horizontal

**Fig.4** Osteotomía efectuada sobre los tres sitios

**Fig.5** Elevación del suelo del seno mediante OsteoBioGel 40

**Fig.6** Injerto completado y zonas preparadas para la inserción de implantes

**Fig.7** Tres implantes colocados

**Fig.8** Preparación de una mezcla de hueso autólogo y OsteoBioGel 40

**Fig.9** La mezcla hueso/biomaterial es injertada sobre el lado vestibular del defecto para completar horizontalmente la regeneración

**Fig.10** Reposicionamiento y sutura de los bordes

**Fig.11** Rx panorámica post-operatoria

**Fig.12** Situación final

Documentación proporcionada por Prof. Dr. **José Luis Calvo Guirado** Universidad de Murcia, España

Sustituto óseo: **OsteoBioGel 40**