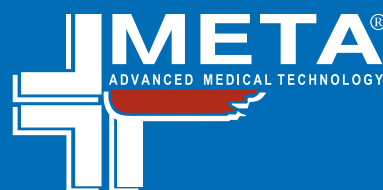
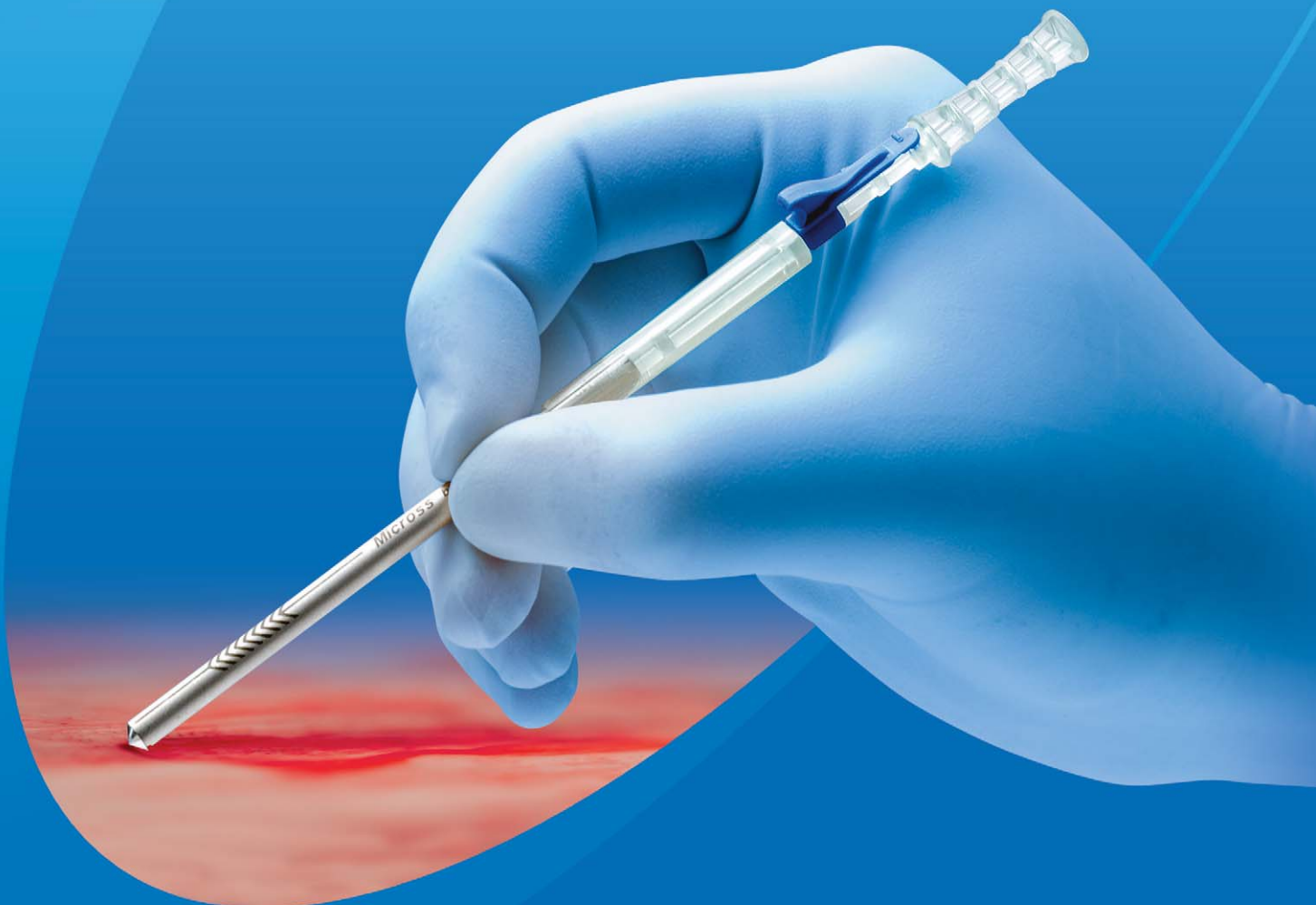


# Micross

Minimally Invasive Cortical Bone Collector

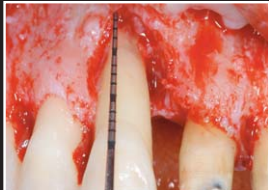


L'esperienza acquisita da **META** nello sviluppo di sistemi di prelievo osseo - **Safescraper<sup>®</sup>** - ha permesso la realizzazione di **Micross: dispositivo mini-invasivo monouso** indicato per il **prelievo** manuale di osso **corticale**. Le eccellenti **performance di taglio** dell'esclusiva **micro-lama**, rendono il **prelievo autologo**, eseguito con Micross, **facile** anche in aree ristrette e difficilmente raggiungibili come le aree vicine al difetto osseo. La tecnica di prelievo **manuale** permette la massima **preservazione vitale delle cellule** presenti nel tessuto corticale, caratteristica fondamentale per la migliore **integrazione dell'innesto** ed una **ridotta attività di riassorbimento**.

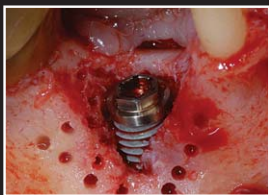
## IMPIEGO CLINICO

**Micross** consente il prelievo della quantità di osso strettamente necessaria al trattamento di **difetti** minori sia **parodontali** che **perimplantari** evitando l'uso di sostituti ossei

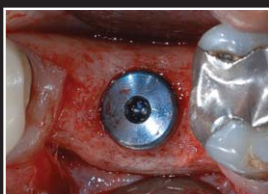
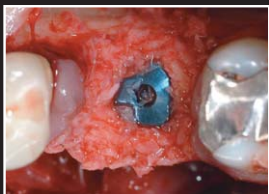
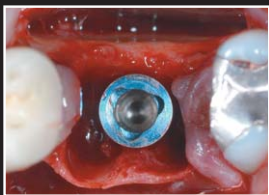
### Difetto parodontale



### Difetto perimplantare



### Difetto post-estrattivo



Immagini cortesemente concesse dal Dr. F. D'Avenia

# Micross



**Micross** raccoglie il tessuto osseo direttamente nel serbatoio posto internamente alla cannula. L'innesto assume un **ottima plasticità biologica** grazie alla presenza di sangue coagulato. L'**effetto volumizzante** ottenuto dalla **morfologia a ricciolo** del prelievo, riduce la quantità di osso necessario al riempimento del difetto e di conseguenza l'invasività sul paziente.



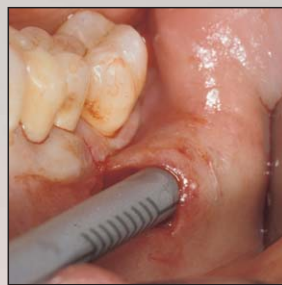
Capacità serbatoio 0,25 cc

### Vantaggi della lama monouso a disegno semicircolare



- Massima efficienza di taglio
- Preleva riccioli corticali di dimensioni e spessore ottimali al trapianto
- Ottimo controllo in fase di prelievo
- Efficace su tutte le superfici ossee (piane, concave, convesse)
- Assenza di contaminazione da usura

### L'unico strumento per la tecnica di prelievo a TUNNEL



**Micross** è l'unico dispositivo di prelievo osseo specificatamente studiato per tecniche chirurgiche a tunnel che minimizzano i disagi post-operatori al paziente.

Il diametro esterno della cannula **Micross** è di  $\varnothing$  5 mm e consente, per la sua particolare conformazione, l'introduzione dello strumento attraverso tunnel tissutali in sedi intraorali quali la linea obliqua esterna, la volta corticale palatina ed il processo zigomatico.

Codice	Descrizione	Q.tà
4049	MICROSS	1 Pz.



Dispositivo monouso in confezione singola sterile.  
Sterilità 3 anni a confezione integra.

C.G.M. S.p.A. DIVISIONE MEDICALE META

Via E. Villa, 7 - 42100 Reggio Emilia - ITALY

Tel. 0522.50.23.11 - Fax 0522.50.23.33

www.metahosp.com

