

Dr. Jordi Fuertes Mendoza

Clínica privada, Barcelona

ROG Técnica de Khoury con Lámina Cortical Rígida

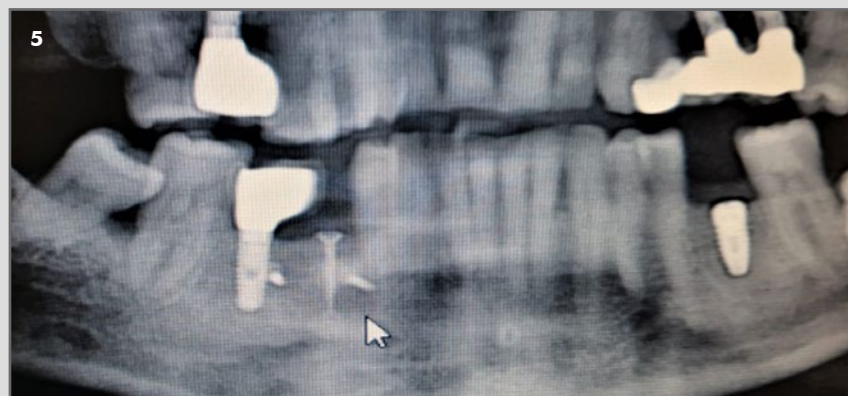
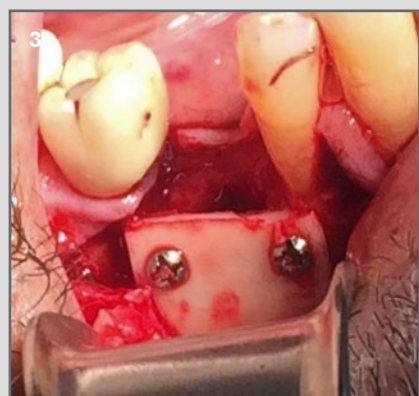
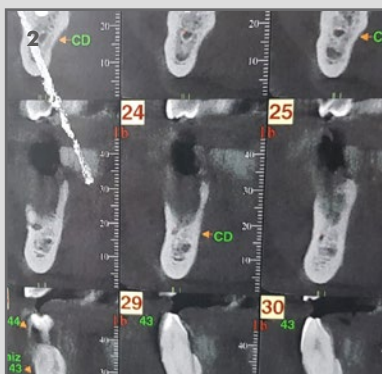
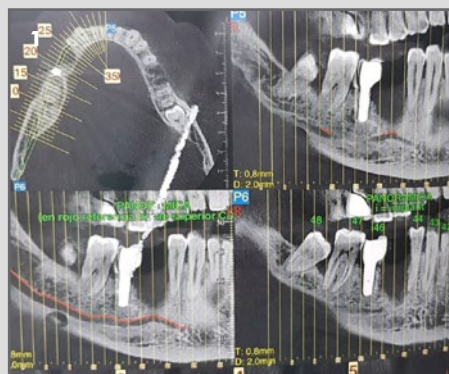
OsteoBiol Lámina Cortical y recolector de hueso Safescraper.

Descripción del caso: Paciente de 62 años que acude a la consulta con resto radicular fracturado del 45 desde hace meses con fístula vestibular.

Procedimos a la extracción. En el CBTC se observa pérdida de toda la pared vestibular. Se decidió hacer ROG con técnica de Khoury. La dificultad radica en la presencia de la emergencia del mentoniano en apical de la regeneración y la presencia de un implante en el 46.

En la cirugía se utilizó OsteoBiol Lámina Cortical rígida fijada con tornillos y hueso autólogo cortical obtenido con el recolector de hueso Safescraper mezclado con PRGF. Se fijó la Lámina Cortical por vestibular con 2 tornillos de 10 mm. Y por oclusal con un tornillo de 12mm. Se rellenó exclusivamente con hueso autólogo impregnado de PRGF y cerró el colgajo.

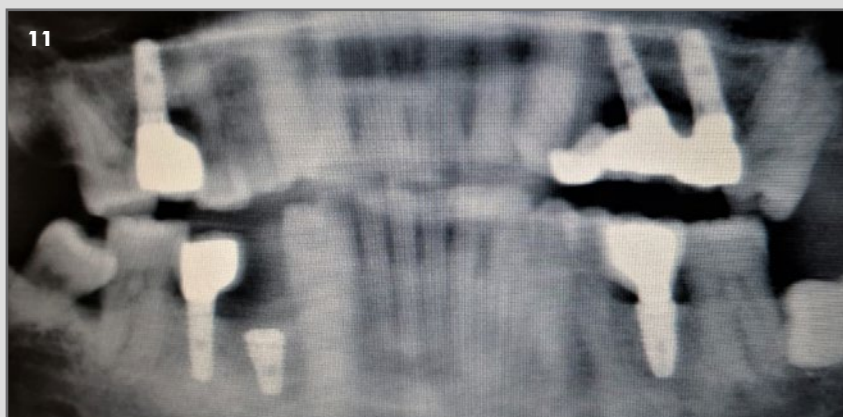
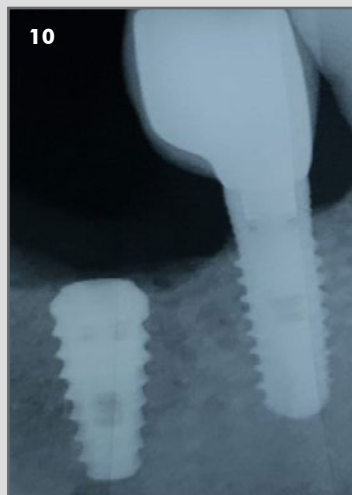
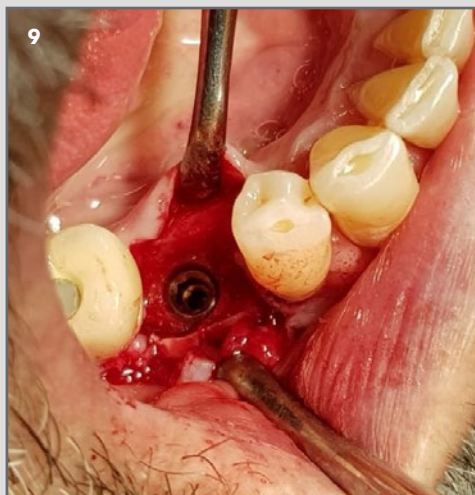
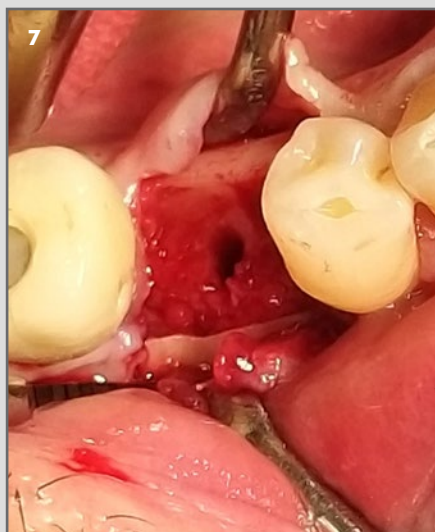
En la reentrada, a los 4 meses, nos encontramos con todo el encofrado relleno de hueso con muy buena irrigación y excelente densidad. Colocamos un implante de 4,6 x 9 mm.



1. CBTC previo cirugía.
2. CBTC Previo, imagen axial.
3. Fijación de OsteoBiol Lámina Cortical rígida vestibular.
4. Fijación de OsteoBiol Lámina Cortical rígida oclusal.
5. RX periapical post-cirugía.

Continúa en siguiente página

CASO CLÍNICO DESTACADO OCTUBRE 2019



6. Reentrada a los 4 meses.

7 y 8. Preparación lecho implantario.

9. Implante colocado.

10. RX periapical con implante.

11. RX panorámica con implante.

Caso clínico destacado del mes.
Octubre 2019. Osteógenos.

 **Osteógenos**