

Dr. Facundo Mateo Ríos Melfi

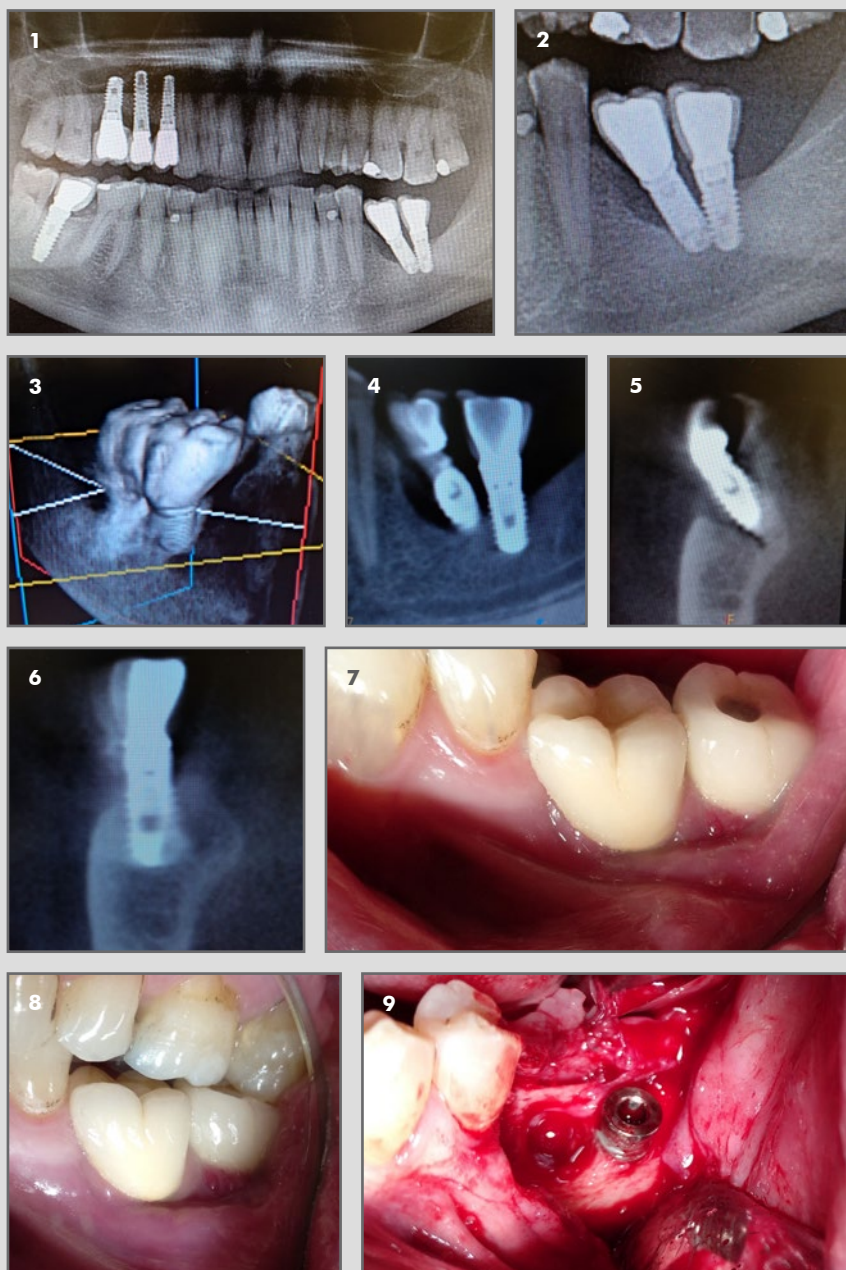
Clínica privada, Santa Cruz de Tenerife



Explantación y regeneración simultanea de sector posteroinferior. Colocación de implantes a los 7 meses.

OsteoBiol Apatos, OsteoBiol Evolution y chinchetas Dualpins.

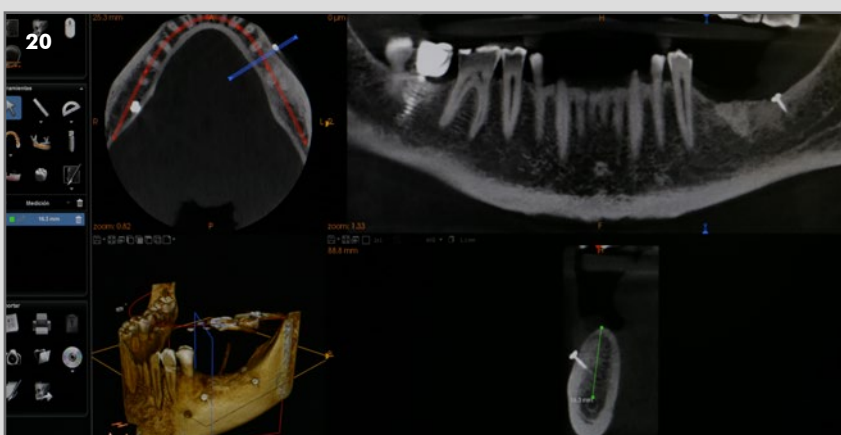
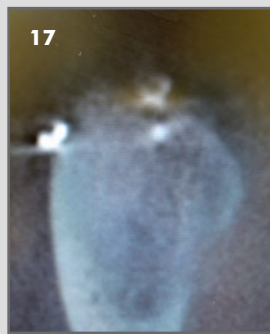
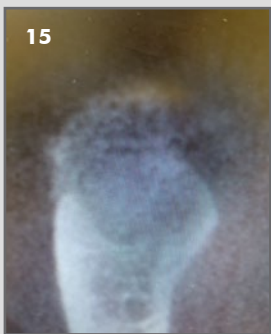
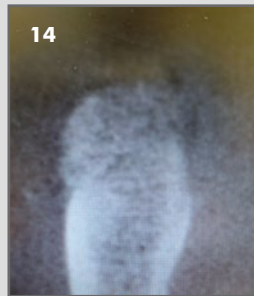
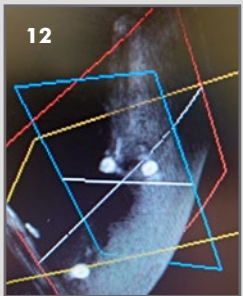
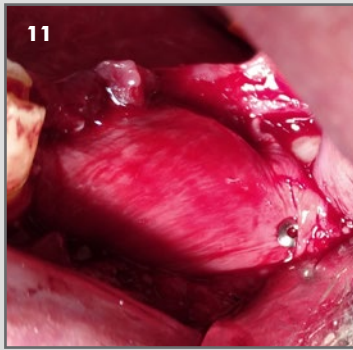
Descripción del caso: Paciente varón 58 años acude a consulta para valoración de situación del tercer cuadrante. A la exploración clínica, la rehabilitación sobre implantes de las piezas 36 y 37 es defectuosa, observándose supuración y movilidad de la corona correspondiente a la pieza 36. Tras examen radiográfico se decide explantación de ambos implantes y regeneración inmediata, para lo que se decide la utilización de OsteoBiol Apatos y Membrana OsteoBiol Evolution, la cual fue fijada mediante sistema de chinchetas Dualpins. En este caso, debido al hecho de que el defecto era una combinación de defecto autocontenido y horizontal, se decidió la utilización del biomaterial con escasa mezcla de hueso autólogo (alrededor del 20%). Siete meses después la situación tanto radiológica como clínica hacen posible la colocación de dos implantes en situación favorable tal y como se observa.



1. Ortopantomografía inicial.
2. Detalle del tercer cuadrante.
3. Detalle de la tomografía inicial.
4. Situación radiográfica inicial piezas 36 y 37.
5. Corte paraxial de la pieza 36.
6. Corte paraxial de la pieza 37.
7. Situación clínica inicial.
8. Detalle de situación protésica defectuosa.
9. Situación quirúrgica de los implantes. Pieza 36 sin integración ósea. Pérdida ósea periférica al implante correspondiente a la pieza 37.

Continúa en siguiente página

CASO CLÍNICO DESTACADO SEPTIEMBRE 2019



10. Explantación de ambos implantes.

11. Regeneración mediante hueso autólogo obtenido de zonas aledañas (20% aprox.), OsteoBiol Apatos (80% aprox.) y fijación mediante chinchetas Dualpins.

12. Detalle de la tomografía postquirúrgica.

13. Situación radiográfica postquirúrgica.

14, 15, 16, 17. Sucesión de cortes paraxiales de mesial a distal.

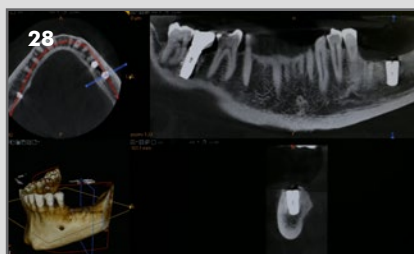
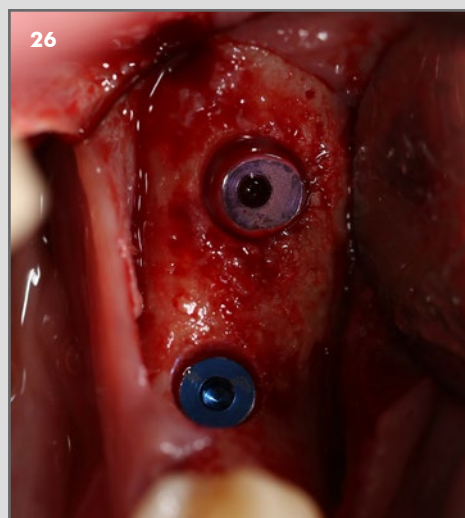
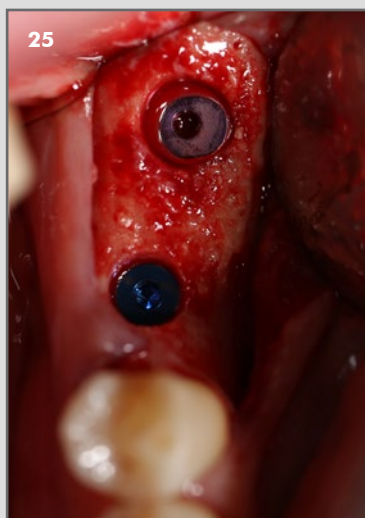
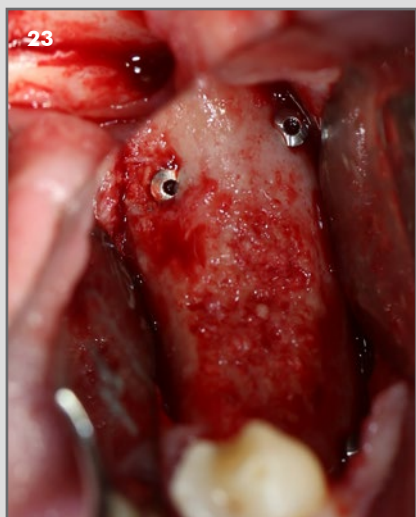
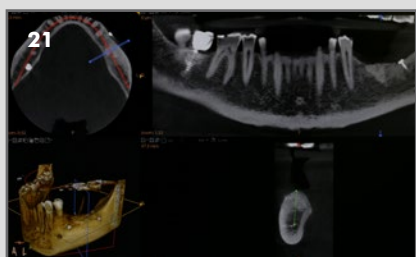
18. Situación clínica 7 meses después de la intervención, vista oclusal.

19. Situación clínica 7 meses después de la intervención, vista lateral.

20. Control radiográfico previo a la colocación de implantes, 7 meses.

Continúa en siguiente página

CASO CLÍNICO DESTACADO SEPTIEMBRE 2019



21 y 22. Control radiográfico previo a la colocación de implantes, 7 meses.

23. Situación clínica 7 meses después, vista oclusal.

24. Situación clínica preparación lecho implantes.

25 y 26. Colocación de los implantes ligeramente subcrestales.

27. Situación radiográfica de los implantes colocados en zona regenerada, pieza 36.

28. Situación radiográfica de los implantes colocados en zona regenerada, pieza 37.

Caso clínico destacado del mes.
Septiembre 2019. Osteógenos.