

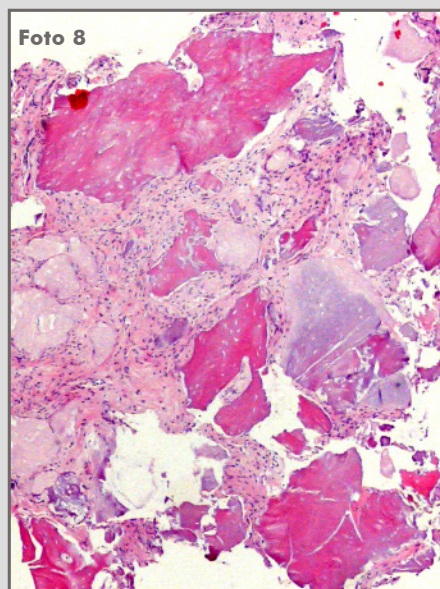
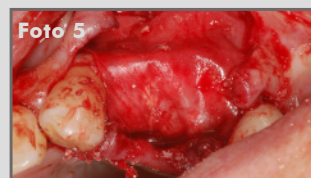
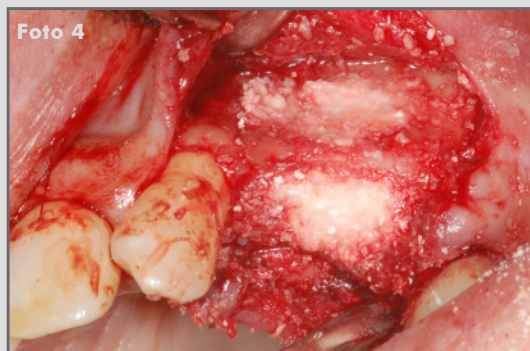
Dres. P. Andersson, D. Verrocchi, R. Viinamaki y Prof. L. Sennerby

Clínica privada, Italia

Aumento lateral: área autocontenida

OsteoBiol® Evolution y OsteoBiol® Gen-Os®

Sexo: femenino | Edad: 53 años



1. Ortopantomografía inicial en la que se observa un defecto óseo.

2. La exposición de la zona muestra reabsorción alrededor del implante y del premolar.

3. Se muestra el defecto después de retirar el implante y el premolar.

4. Defecto rellenado con OsteoBiol® Gen-Os®.

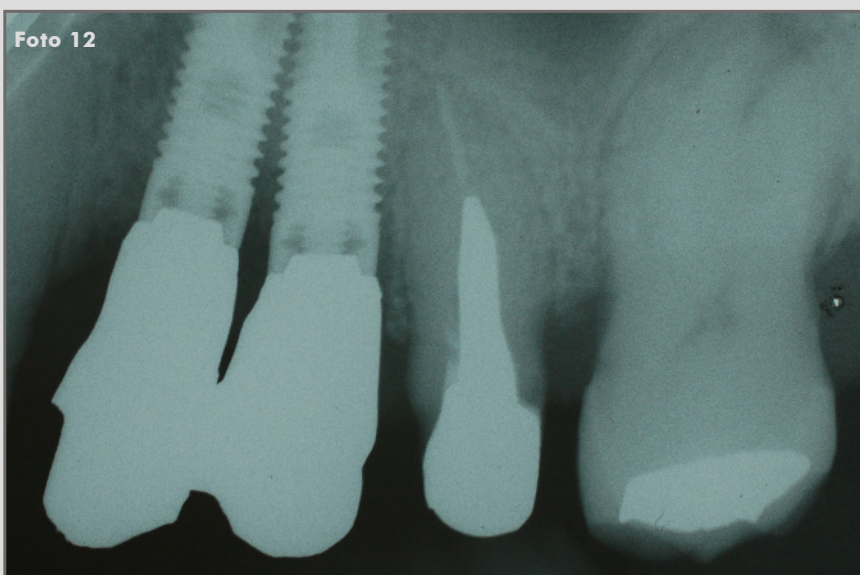
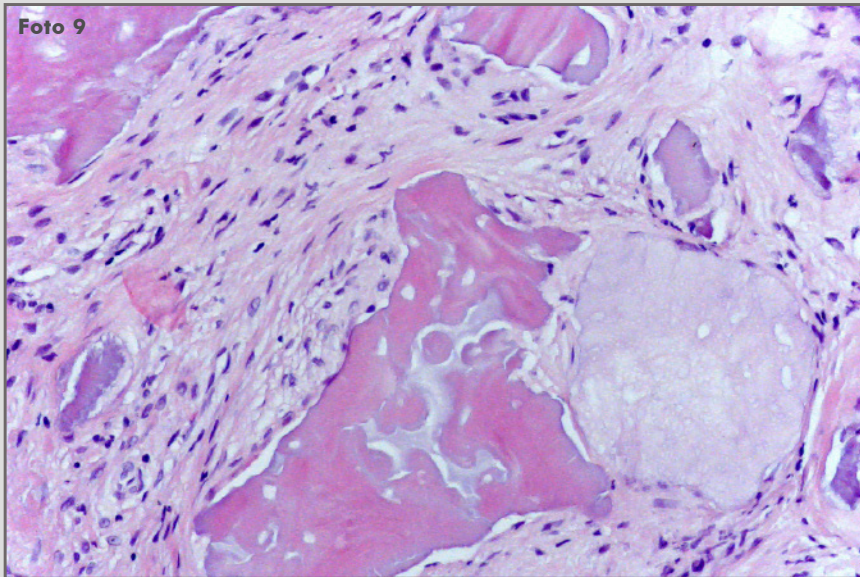
5. Área cubierta con una membrana OsteoBiol® Evolution.

6. Imagen de la reentrada a los 6 meses de la intervención en la que se observa una buena regeneración ósea.

7. Biopsia tomada de una zona del implante. Muestra tejido óseo viable.

8. Histología realizada por el Prof. Ulf Nannmark (Universidad de Gotemburgo, Suecia) en la que se aprecia una mezcla de hueso nuevo formado, tejido conectivo libre y partículas de OsteoBiol Gen-Os.

Continúa en siguiente página



9. Zoom de la histología. Muestra nueva formación ósea y la consecuente reabsorción de una partícula Gen-Os.

10. Vista oclusal de la reconstrucción final antes de rellenar los orificios de los tornillos.

11. Vista bucal de la reconstrucción final.

12. Radiografía de la reconstrucción final.

Caso clínico destacado del mes.
Septiembre de 2017. Osteógenos.