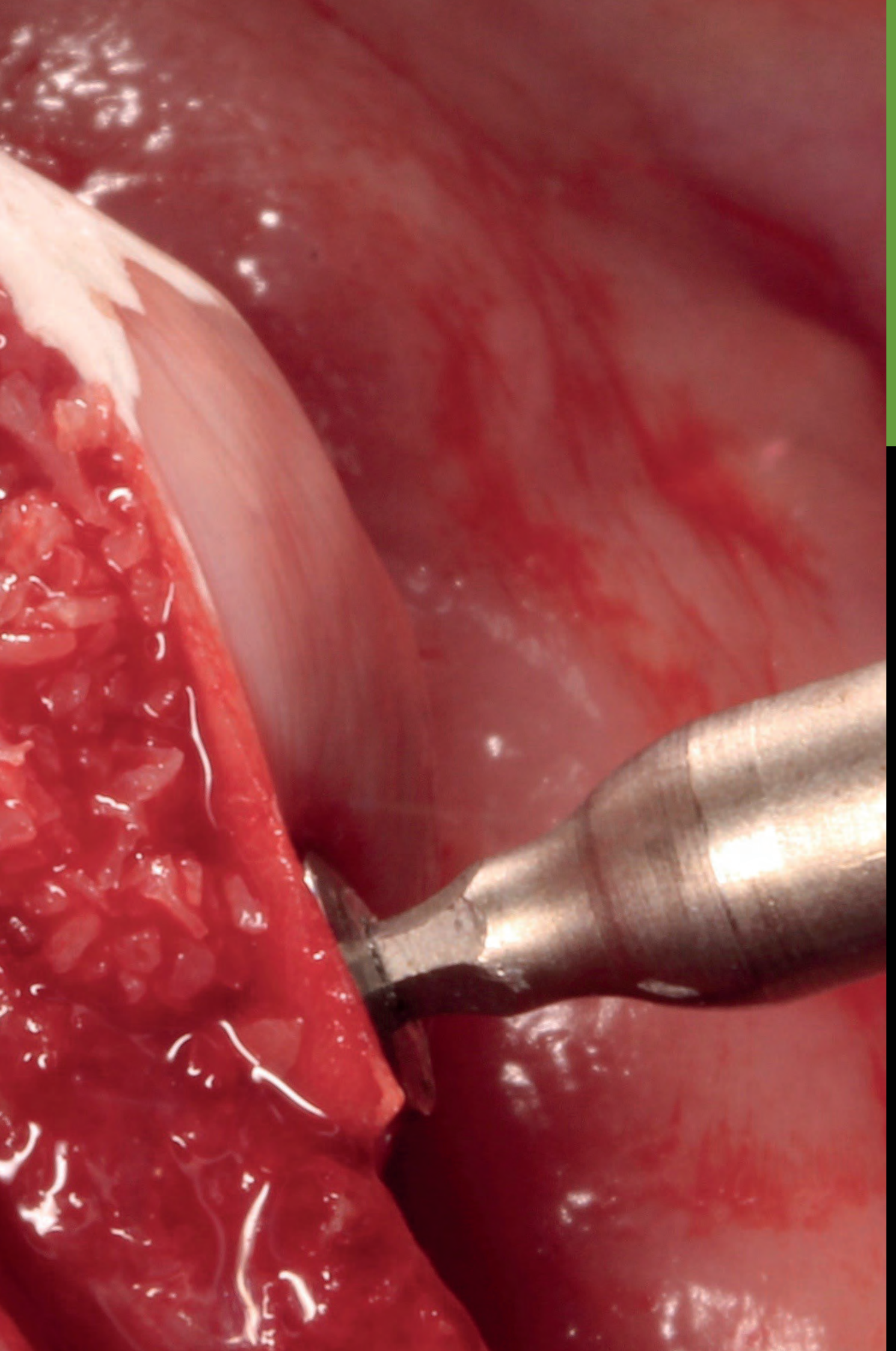
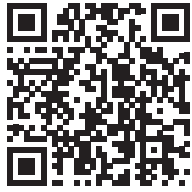


Fotografía cortesía del Dr. David Sevilla





Compra hoy y recíbelo mañana

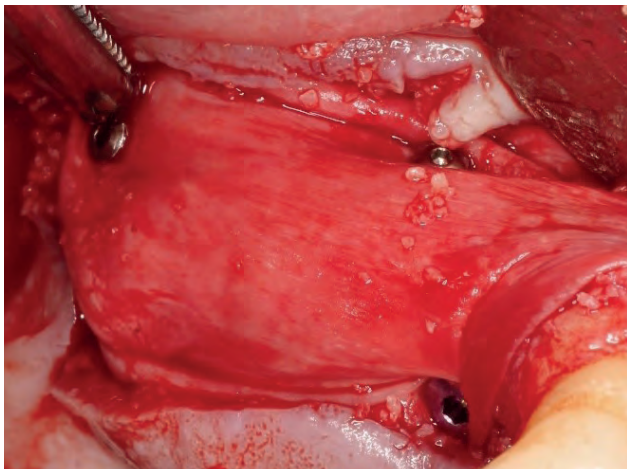


Dualpins

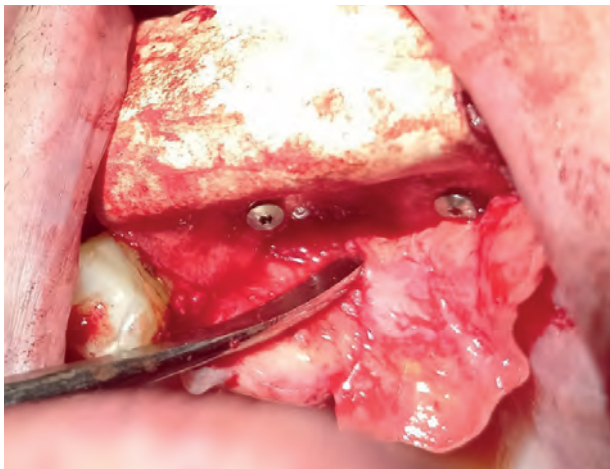
Chinchetas para la fijación de membranas

Fotografía cortesía del Dr. Jorge Lorenzo Lázaro

Chinchetas Dualpins Titanio Grado 5



Fotografía cortesía del Dr. Pablo Neira Vázquez



Fotografía cortesía de la Dra. Laura Casillas

La gama Dualpins incluye las siguientes referencias:

CONFECCIÓN 10 MICROPINS

Ref. 190/3B 199€

Longitud: 4,0 mm



PUNTA PARA CONTRAÁNGULO

Ref. 190/6B 69€



MANGO ATORNILLADOR/DESTORNILLADOR

Ref. 190/2G 79€



FRESA 0,8 mm

Ref. 190/10 72€



KIT DE INTRODUCCIÓN DUALPINS

Ref. 190/KIT 335€

- 1 Mango
- 1 Punta para contraángulo
- 1 Fresa 0,8 mm
- 1 Dispensador
- 10 Micropins
- 1 Estuche contenedor



CONTENEDOR/DISPENSADOR

Ref. 190/2M 75€

Puede utilizarse también con tornillos de hasta 11 mm.





Compra hoy y recíbelo mañana



Pinject

Sistema automático para la fijación de membranas

Fotografía cortesía del Dr. Javier Gómez Delgado

Descubre un sistema innovador

Simplifica la colocación de pins

Colocación del pin con una sola mano, ergonomía, imposibilidad de perder el pin, rápida velocidad de ejecución.



1. Utilizar la cureta para colocar los pins en el dispensador.



2. Tirar del cargador de la pistola.



3. Cargar el pin del dispensador.



4. Colocar la pistola en la cresta ósea y presionar.

Descubre cómo limpiar tu pinject paso a paso.

Totalmente esterilizable.

Video disponible en nuestro

Canal de YouTube

@Osteógenos



La gama Pinject incluye las siguientes referencias:

PISTOLA

Ref. PJSET 515€



KIT PINJECT

Ref. 190/PINJECT 595€

1 Dispensador
1 Pistola
5 Pins



DISPENSADOR PINJECT

Ref. PJDISPO 105€



KIT 5 PINS PINJECT - TITANIO GRADO 5

Ref. 190/3D35 82€

Cabeza Ø: 2,50 mm
Longitud: 3,5 mm
Grosor punta: 0,7 mm



RECAMBIO COJINETE PISTOLA

Ref. PJ13 63€



CURETA SINUS SCHWERT PARA COLOCAR LOS PINS EN EL DISPENSADOR

Ref. 1435-12 56€



APLICADOR MANUAL PARA PINS PINJECT

Ref. PJDRIVE 100€

