

DR. SERGIO GARCÍA MORENO

Clínica privada, Alcorcón (Madrid)

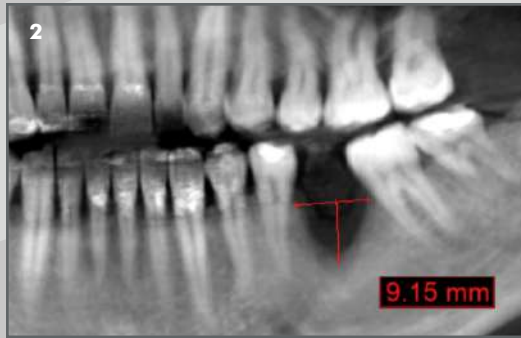
Regeneración ósea vertical en sector posterior mandibular con Técnica de Tent Pole.

OsteoBiol Apatos, Membrana OsteoBiol Evolution, recolector de hueso Safescraper, Sutura Serag Wiessner Seramon, Chinchetas Dualpins.



Descripción del caso: Paciente varón de 42 años, sin antecedentes médicos de interés, acude a la consulta 5 meses después de la pérdida de un implante en posición de 36 por periimplantitis. Presenta un defecto óseo vertical de más de 9mm con buenos picos óseos en mesial en distal próximos entre sí. Se decidió realizar una ROG vertical con técnica de "Tent-Pole" usando una mezcla de 70 % hueso autógeno de rama mandibular rascado con el recolector de hueso Safescraper y 30 % xenoinjerto OsteoBiol Apatos, con el fin de mejorar la estabilidad manteniendo la verticalidad del volumen de injerto. Se colocó un tornillo de osteosíntesis y se cubrió todo ello con una membrana Osteobiol Evolution fijada y tensada con Chinchetas Dualpins: 3 vestibulares y 2 linguales.

Finalmente se realizó un manejo de ambos colgajos vestibular y lingual para conseguir cierre pasivo sin tensión con sutura Serag Wiessner Seramon (PTFE) 3/0. 9 meses después se le realizó la reentrada para retirar el tornillo de osteosíntesis y colocar el implante.



1. Imagen 3D del defecto óseo previo a la intervención.

2. Corte panorámico mandibular previo a la intervención.

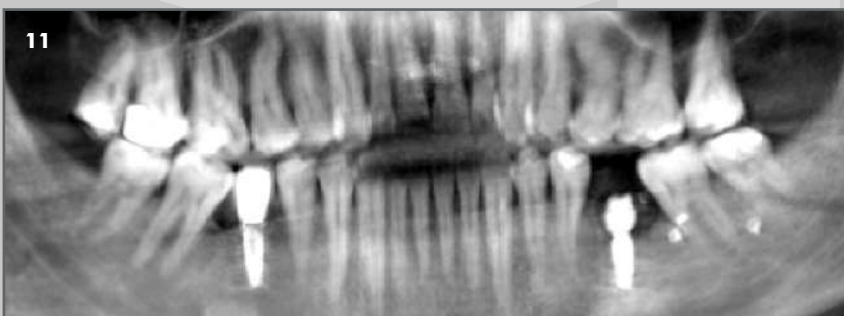
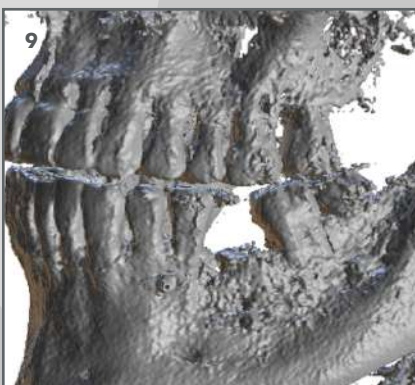
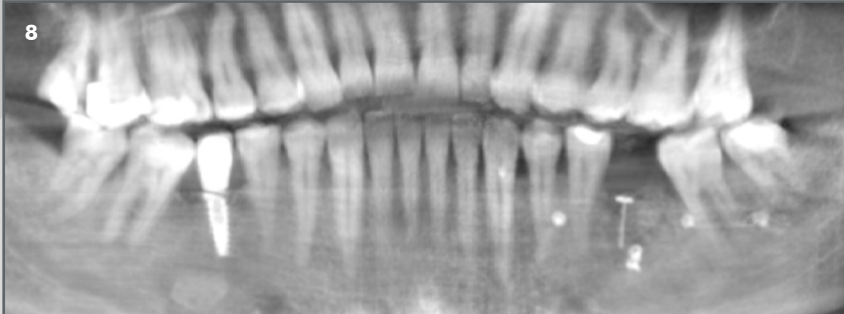
3. Aspecto intraoral del defecto en 36.

4. Exposición del defecto óseo y colocación del tornillo de osteosíntesis.

5. Fijación del injerto óseo con Membrana OsteoBiol Evolution tensada para conseguir la mayor inmovilidad del injerto.

Continúa en siguiente página

CASO CLÍNICO DESTACADO OCTUBRE 2020



6. Fijación del injerto óseo con Membrana OsteoBiol Evolution tensada para conseguir la mayor inmovilidad del injerto y fijada con Chinchetas Dualpins.

7. Cierre sin tensión con Sutura Serag Wiessner Seramon (PTFE) 3/0.

8. Corte panorámico posterior a la regeneración ósea.

9. Imagen 3D posterior a la intervención de la regeneración ósea.

10. Reentrada 9 meses después de la primera intervención.

11. CBCT con el implante ya colocado.