

DR. VLADIMIR GARCÍA LOZADA

Especialista en cirugía e implantología oral.

REGENERACIÓN ÓSEA VERTICAL Y HORIZONTAL CON TÉCNICA BONE SHELL TECHNIQUE (BST).

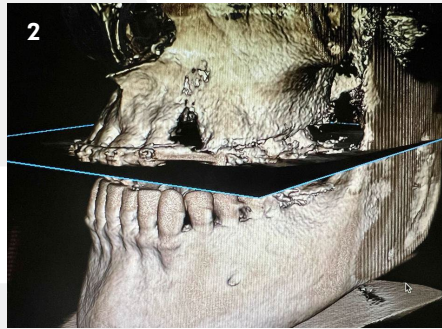
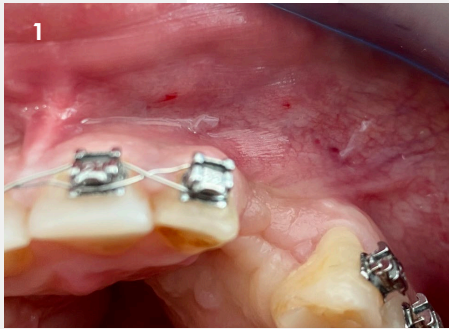
Con OsteoBiol Lámina, Sutura Serag-Wiessner Seramon, tornillos Graftek y rascador de hueso Safescraper.



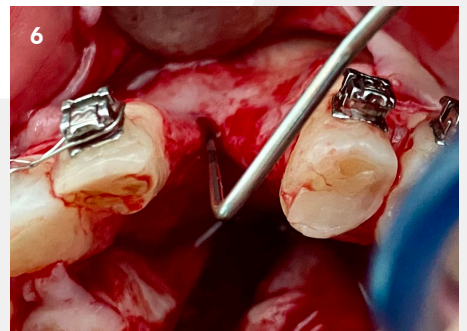
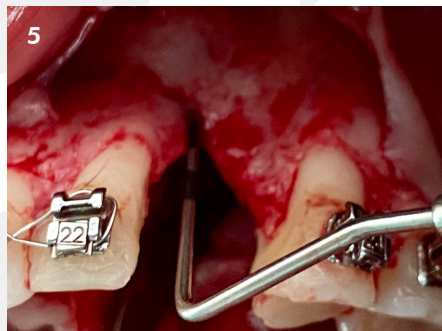
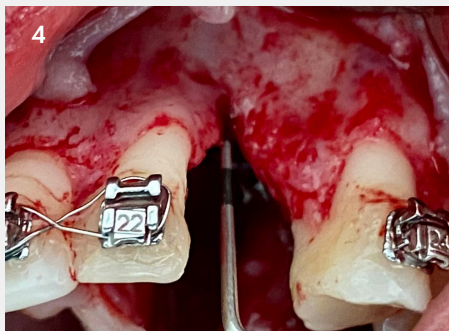
Descripción del caso:

Paciente de 35 años de edad, ASA tipo I, acude a consulta para realizar tratamiento odontológico multidisciplinar, ortodoncia y reponer ausencias dentales con implantes en 13, 23 y 46.

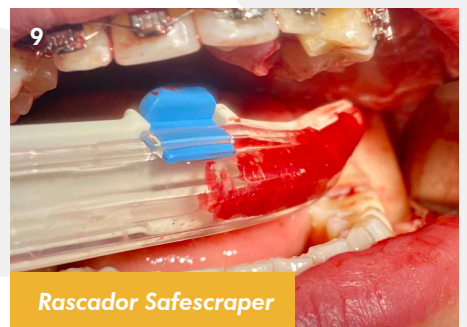
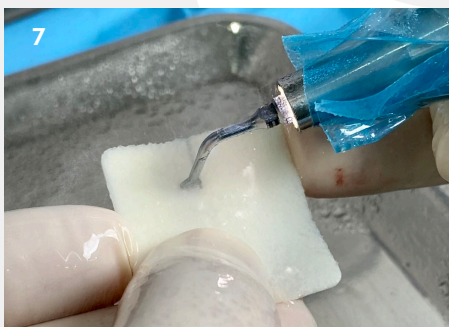
Se realizó regeneración ósea guiada preimplantar en zona 23 de dicho segmento atrófico utilizando la técnica "Bone Shell Technique" (BST) + Lámina cortical rígida + hueso autógeno obtenido con rascador óseo Safescraper de la línea oblicua externa mandibular como zona donante + 4 tornillos de osteosíntesis Graftek para la fijación de las láminas corticales rígidas del área palatina y vestibular, rellenando el espacio entre las láminas exclusivamente con hueso autógeno 100%.



1, 2 y 3. Estado inicial clínico y radiográfico del paciente.



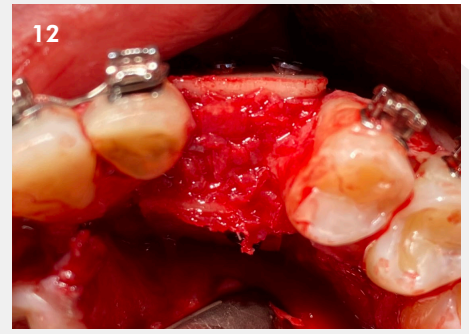
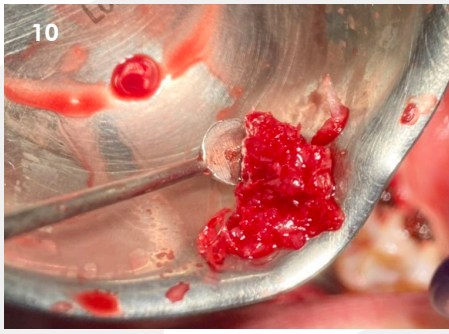
4, 5 y 6. Despegamiento en el que se observa el defecto óseo tridimensional.



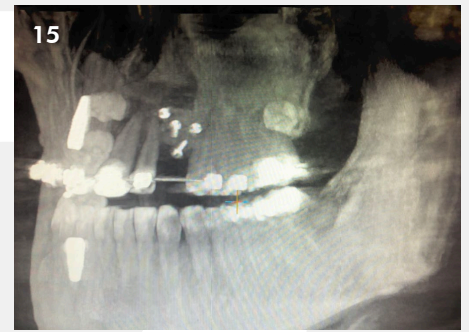
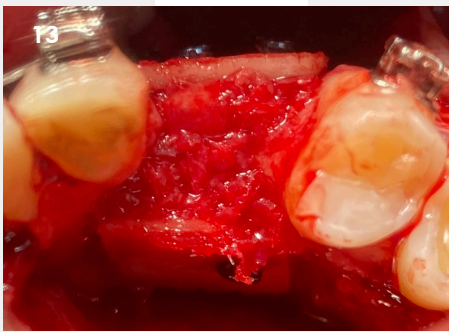
Rascador Safescraper

7 y 8. Recorte de Lámina Cortical Rígida según el defecto óseo. 9. Obtención del hueso autógeno con rascador.

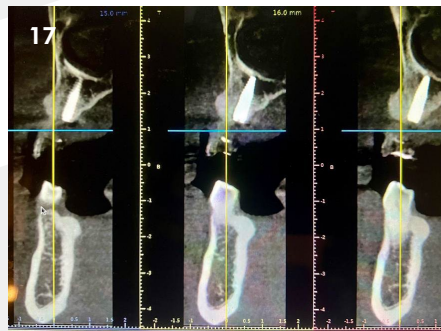
CASO CLÍNICO DESTACADO REGENERACIÓN ÓSEA - OCTUBRE 2023



10. Recolección del hueso autólogo. 11 y 12. Fijación de láminas corticales y relleno interno con hueso autólogo.



13. Relleno interno con hueso autólogo. 14. Cierre de colgajo. 15. CBCT postquirúrgico.



16. CBCT postquirúrgico. 17 y 18. Radiografía de implante dental y rehabilitación definitiva.



Osteógenos
REGENERACIÓN

Más casos clínicos completos en la web www.osteogenos.com