

## DR. JOSE CASTILLA BERSABE

Especialista en implantología, periodoncia y cirugía oral.



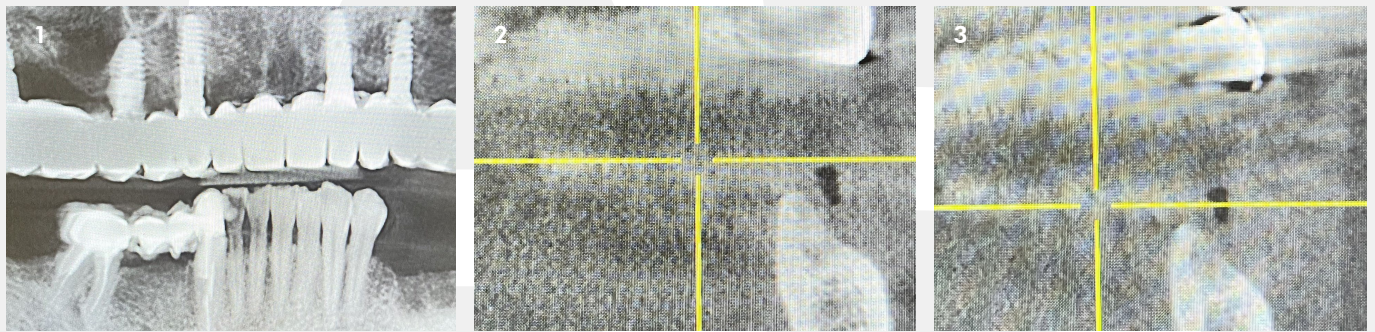
### REGENERACIÓN HORIZONTAL EN MAXILAR ATRÓFICO

Con OsteoBiol Apatos, Membrana OsteoBiol Derma, tornillos de osteosíntesis Graftek y Sutura.

#### Descripción del caso:

Paciente acude por ausencias de piezas 35, 36 y 37.

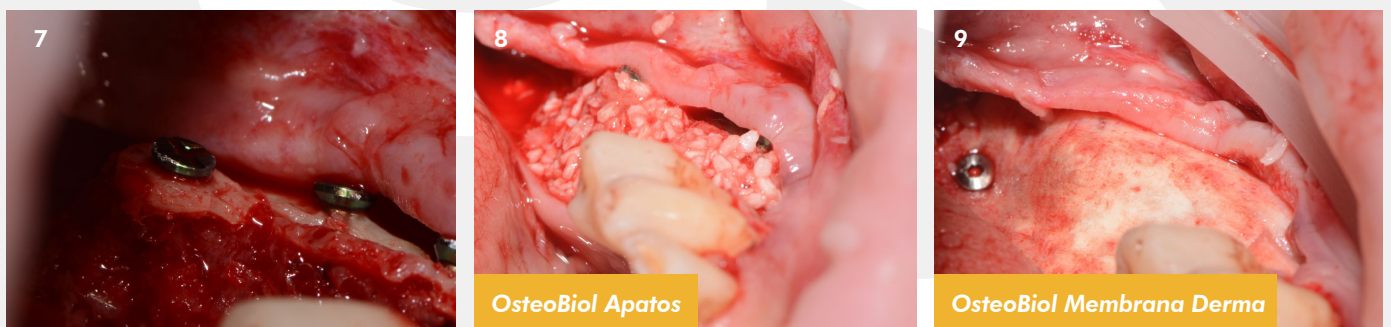
Regeneración horizontal (Khoury), 80% autólogo 20% Apatos, fijación mediante tornillos de osteosíntesis y utilización de membrana Derma en maxilar atrófico en filo de cuchillo en tercer cuadrante, para posterior colocación de implantes.



1. Ortopantomografía preparatoria. 2 y 3. CBCT preoperatorio.

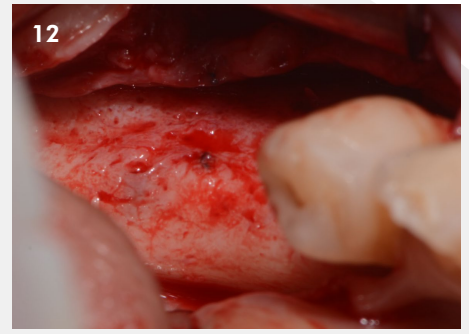
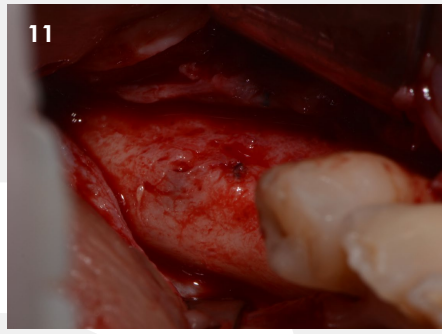
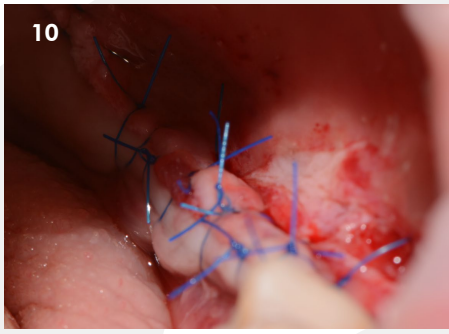


4. Osteotomía a nivel ramal mandibular. 5. Recolección de hueso autólogo. 6. Fijación de injerto mediante tornillos.

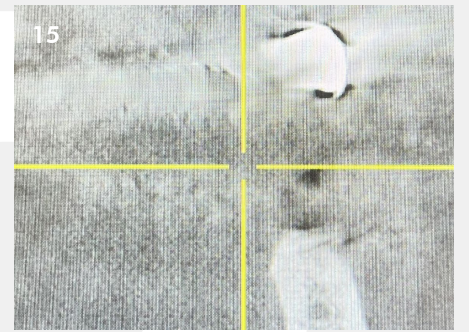
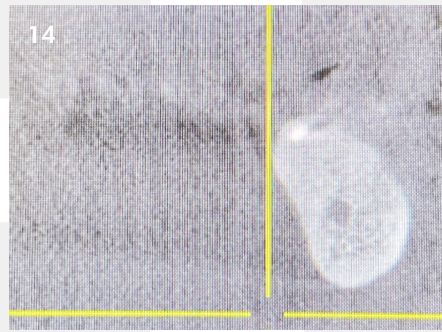
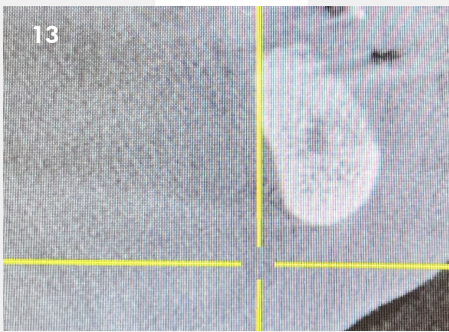


7 y 8. 80% hueso autólogo / 20% Apatos. 9. Uso de membrana tipo dérmica.

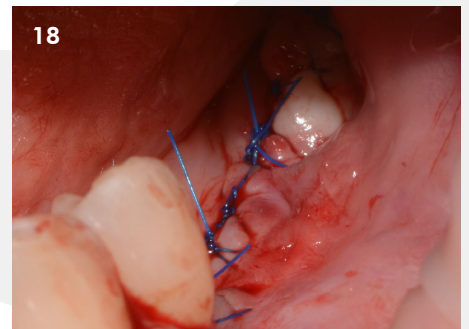
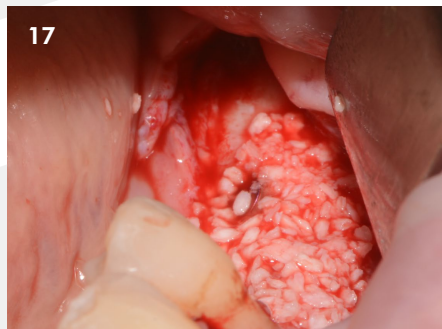
## CASO CLÍNICO DESTACADO REGENERACIÓN ÓSEA - Septiembre 2023



10. Liberación de colgajo y sutura. 11 y 12. Reentrada a los 4 meses, hueso madurado.



13, 14 y 15. CBCT injerto madurado.



16. Colocación de los implantes.  
17 y 18. Uso de biomaterial para evitar posible colapso por el fresado a la hora de colocar los implantes.



**Osteógenos**  
REGENERACIÓN

Más casos clínicos completos en la web [www.osteogenos.com](http://www.osteogenos.com)