

## DRES. ANTONIO ACEVEDO Y ANTONIO MATÉ DE HARO

Especialistas en cirugía e periodoncia.

### FRACTURA RADICULAR EN I1 Y MANEJO DE TEJIDOS BLANDOS.

Con OsteoBiol Apatos, OsteoBiol Membrana Evolution, Sutura Serag–Wiessner Serapid, Sutura Serag–Wiessner Seralon y rascador de hueso Safescraper.



### Descripción del caso:

Paciente de 25 años sin antecedentes médicos de relevancia, a la exploración presenta inflamación localizada en el margen gingival de la pieza I1, de varios meses de evolución, además de sangrado y supuración al sondaje. Presenta una profundidad de bolsa de 7 mm en vestibular. La pieza fue endondocenciada 5 años atrás y presentaba en el momento de la exploración movilidad II y percusión positiva.

Diagnostico de fractura radicular en el tercio coronal. con dehiscencia en tabla ósea vestibular.



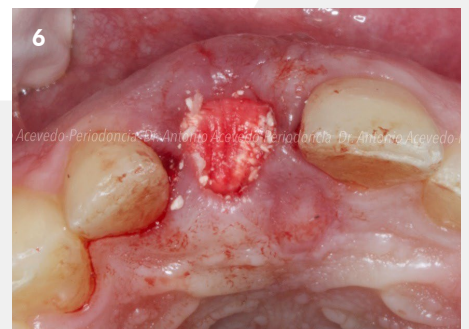
1 y 2. Estado Inicial del paciente. 3. Exodoncia RR I1.



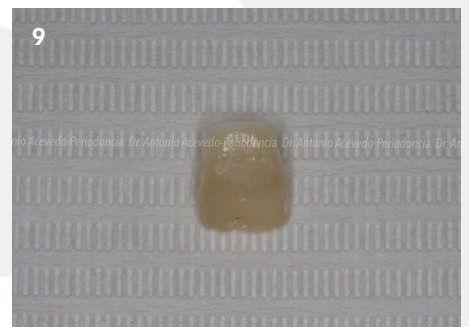
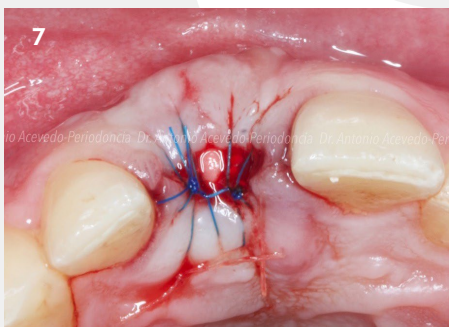
OsteoBiol Apatos



OsteoBiol Membrana Evolution

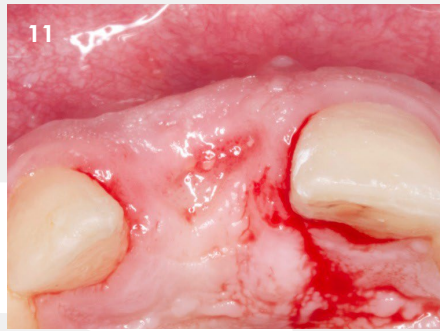


4. Mezcla autólogo y xenoinjerto Osteobiol Apatos. 5 y 6. Relleno de alveolo con injerto y colocación de membrana.

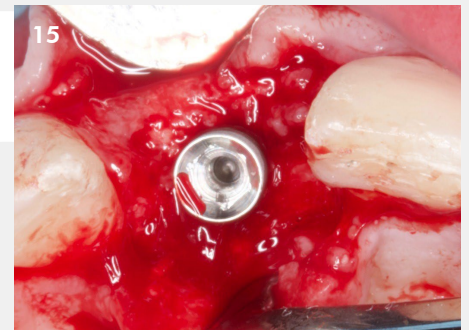
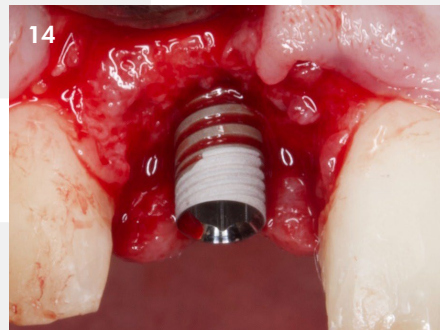
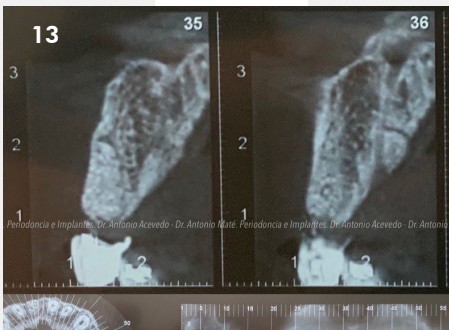


7. Sutura. 8 y 9. Provisionalización con su propio diente realizando un puente tipo Maryland.

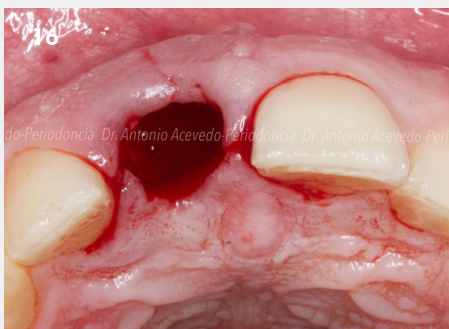
# CASO CLÍNICO DESTACADO REGENERACIÓN ÓSEA - DICIEMBRE 2023



10. Revisión tras 2 semanas. 11 y 12. Revisión tras 4 meses.



13. Radiografía a los 4 meses. 14 y 15. Colocación del implante.



16, 17 y 18. Revisión, retirada de suturas y provisionalización mientras el implante osteointegral.



19, 20 y 21. Caso terminado tras la osteointegración del implante.