

## DR. CARLOS PASCUAL ATIENZA

Cirujano oral e implantólogo. Práctica privada en Madrid.

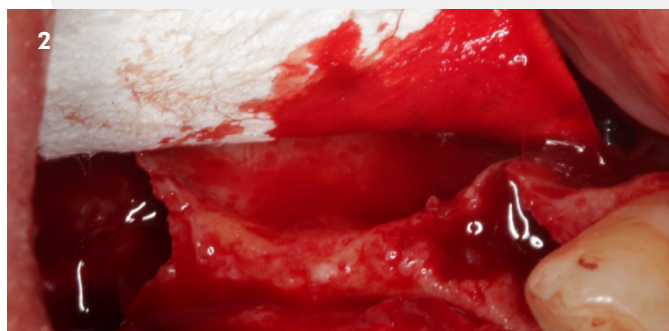
### REGENERACIÓN HORIZONTAL EN PRIMER CUADRANTE

Con Osteobiol Apatos, Osteobiol Membrana Evolution, Sutura Serag Wiessner Seralon y Sutura Serag Wiessner Seramon

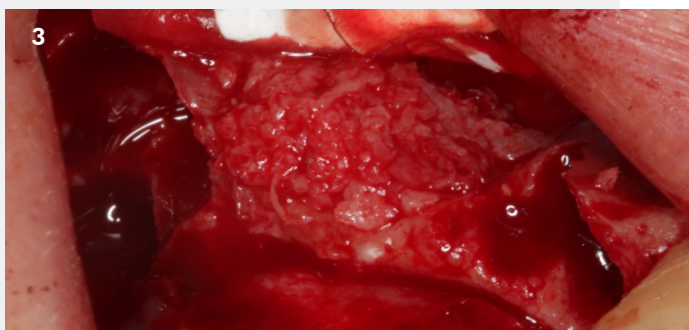


#### Descripción del caso:

Paciente de 52 años. ASA 1. Sin enfermedades. Nada importante que reseñar. No fumadora. Realizamos ROG horizontal en primer cuadrante para colocación de implantes 14 y 16. Uso de transepiteliales de 3mm. IGL para aumento de queratinizada y manejo de provisionales para conformar tejido.



1. Defecto horizontal primer cuadrante. 2. Fijación de Osteobiol Membrana Evolution con pins por vestibular.



Osteobiol Apatos

3. Primera capa de hueso autólogo recogida con Microsaw. 4. Segunda capa de Osteobiol Apatos.



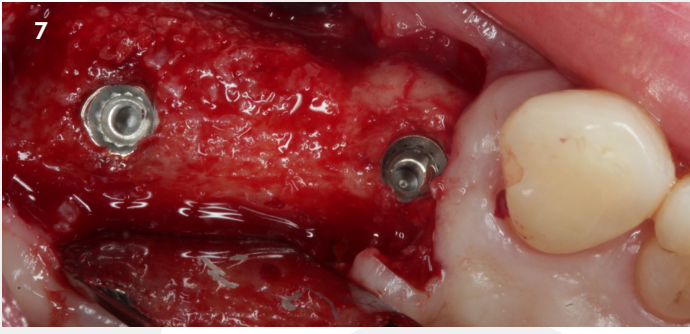
Osteobiol Membrana Evolution



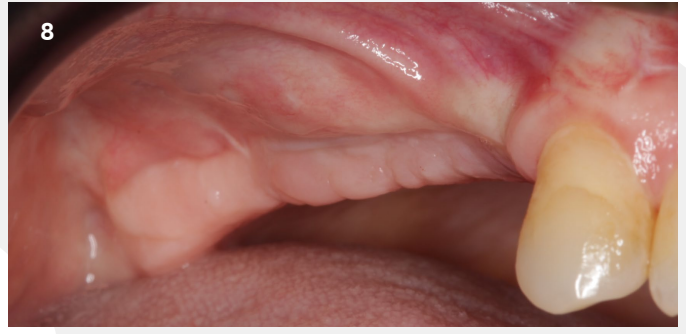
Sutura Serag Wiessner Seralon y Seramon

5. Fijación de Osteobiol Membrana Evolution con pins por palatino.  
6. Cierre por planos con suturas Serag Wiessner Seralon y Seramon.

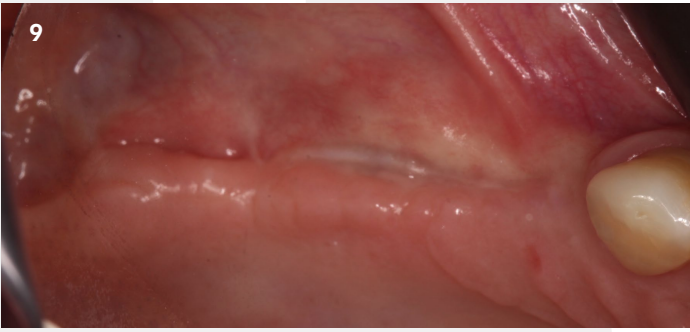
## CASO CLÍNICO DESTACADO REGENERACIÓN ÓSEA - Junio 2024



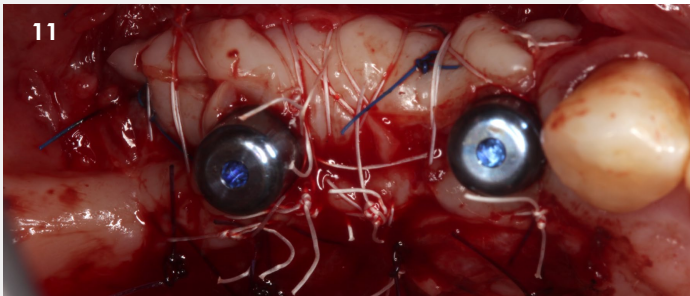
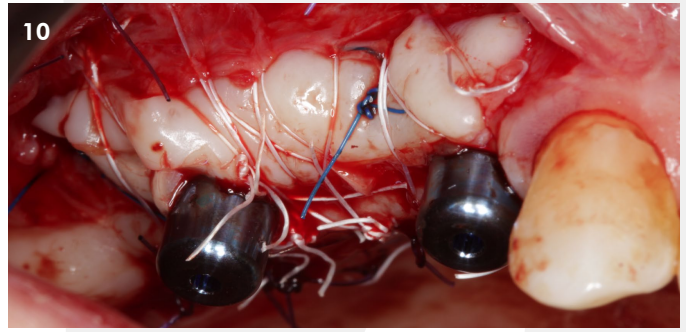
7. Reentrada a los 8 meses y colocación de implantes.



8. Tras 4 meses, realización de injerto gingival libre para aumento de encía queratinizada.



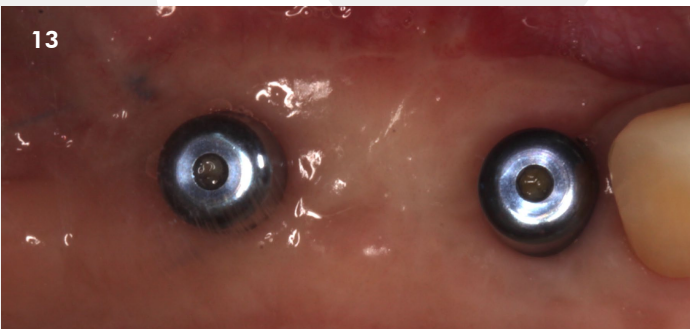
9 y 10. Tras 4 meses, realización de injerto gingival libre para aumento de encía queratinizada.



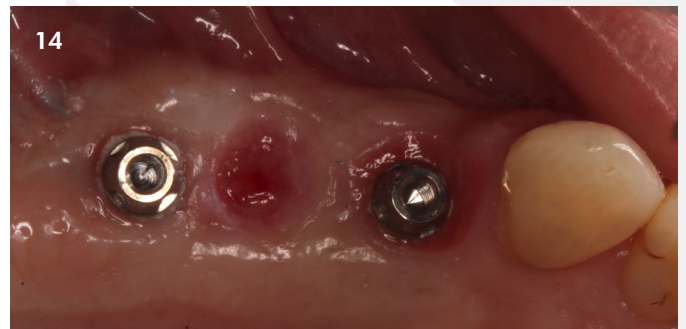
11. Tras 4 meses, realización de injerto gingival libre para aumento de encía queratinizada.



12. Evolución de IGL tras 8 semanas.



13. Evolución de IGL tras 8 semanas.



14. Manejo de prótesis provisional para conformar el tejido blando.